



# Kansen voor de toekomst

## De schatkist van de Neder-Betuwe

*"We moeten onze kinderen meer vertellen over de strijd tegen het water. Ze weten niet meer wat dat is."*

De inwoners van Neder-Betuwe zijn apetrots op hun cultuurhistorie: een schatkist vol verhalen, tradities en tastbare overblijfselen van het verleden. Ze weten dat erfgoed behouden. Maar moet de gemeente dan op slot? Nee, vinden de inwoners, het verleden biedt juist kansen voor de toekomst. Dat is de verrassende uitkomst van de erfgoedavond op 27 juni in Opheusden. De avond was georganiseerd omdat de gemeente zich aansluit voor het opstellen van de Omgevingsvisie, een leidraad voor alle nieuwe ontwikkelingen in de leefomgeving. Voortaan wordt hierbij integraal gekeken naar de belangen die spelen, behalve zaken als wonen, verkeer, natuur, lucht, bodem en water ook erfgoed. De gemeente wil erfgoed inzetten als bouwstenen voor de inrichting van een duurzame leefomgeving. Maar daar is het ook dat ze weet wat de inwoners belangrijk vinden en waar de gemeente rekening mee moet houden.

Deze posten geven van dit alles een indruk. Deze kaart laat de erfgoedkansen zien gekozen op basis van idee en van inwoners. Geen flitsende nieuwbouw meer maar huizen die doen denken aan de vertrouwde Betuwse woningtypen. Buitenwoning als kans om oude herenboerderijen of boerderij te maken. Een dijkwaartel, kring als kans om wielren te herstellen en aan oude woonplekken gepaste invulling te geven. Waterberging als kans om de Liniedijk herkenbaar te maken.

De andere kans laat een overzicht van verhaalplekken en objecten - herinneringsplaatsen - zien. Ze zijn uitgezocht op basis van uitspraken van de inwoners. Dit zijn de verhalen om te vertellen die de kans bieden voor de toekomst. Als die kansen slim worden opgepakt kan er misschien een boeiend Dijk-ommetje tot stand komen, een uniek vakantiekaartje van de gemeente.

# De schatkist van Neder-Betuwe

## Wat zeggen de inwoners:

*"Het station in Kesteren kan in ere worden gesteld door het tweede gebouw terug te plaatsen en een - maatschappelijke - functie te geven."*

Streekmuseum Baron van Brakel; promoot streekhistorie, b.v. via cursus op cd over water en de Betuwe mens

- Water
- Militair
- Broodwinning
- Infrastructuur
- Religie
- Volkscultuur
- Natuur

*"Kies voor woningbouw die aansluit bij dit gebied."*

Vorstelbos als duurzame overgangzone Tiel-Neder-Betuwe

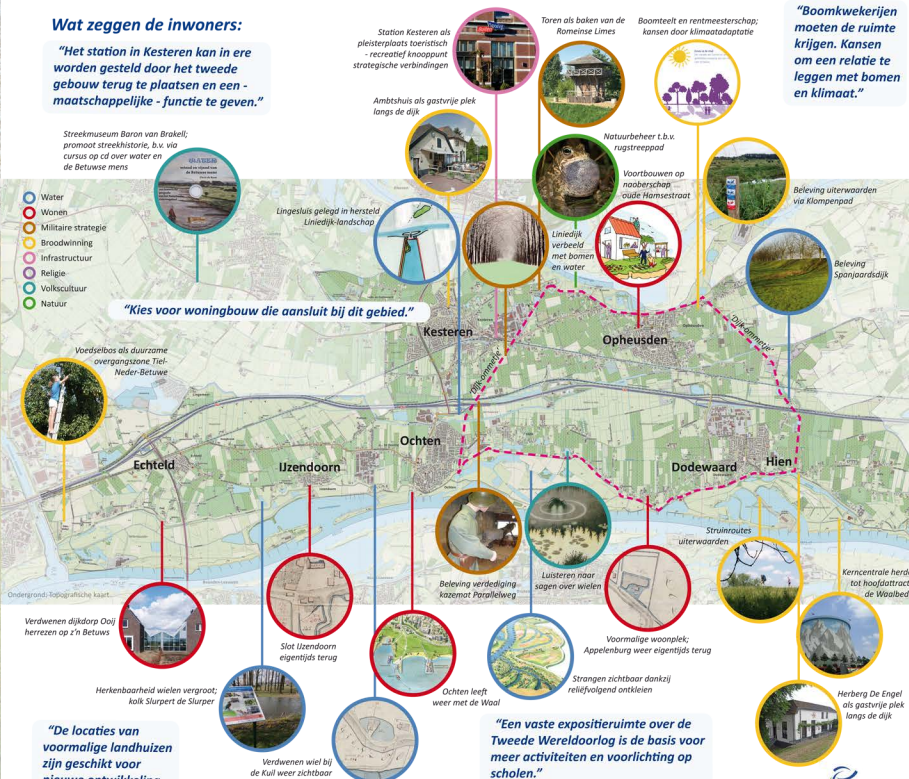
Verdwene dijkramp Oortj herenzen op z'n Betuwe

Herkenbaarheid wielren vergroot; kolk Slurp de Slurp

Verdwene wiel bij de Kull weer zichtbaar

*"De locatie van woonpaleis landhuizen zijn geschikt voor nieuwe ontwikkeling (woningbouw bijv.)."*

*"De Tweede Wereldoorlog moet meer zichtbaar worden."*



Station Kesteren als pleisterplaats toeristisch - recreatief knooppunt strategische verbindingen

Toren als bakken van de Romeinse Limes

Boomteelt en rentmeesterschap; kansen door klimaatadaptatie

Ambachts als gastvrije plek langs de dijk

Natuurbeheer t.b.v. rugstreekpad

Voortbouwen op maatschappij - oude Hamerstraat

Lingebuiss geleefd in hersteld Liniedijk-landschap

Liniedijk verbeeld met bomen en water

Beleving uiterwaarden via Klompenpad

Beleving Spaarjaardsdijk

Vorstelbos als duurzame overgangzone Tiel-Neder-Betuwe

Beleving verdediging kazemat Parallelweg

Luisteren naar sagen over wielen

Struimroutes uiterwaarden

Kerncentrale herdoopt tot hoofd attractie in de Walbedding

Voormalige woonplek; Appelenburg weer eigenzinnig terug

Strangen zichtbaar dankzij reliëfvolgend ontkenken

Herberg De Engel als gastvrije plek langs de dijk

*"Boomkwekerijen moeten de ruimte krijgen. Kansen om een relatie te leggen met bomen en klimaat."*